

付則

付則A: アイテナリー

- A1 アイテナリー
- A2 過去のラリー北海道との比較
- A3 レッキスケジュール

付則B: マップ

- B1 全体図/ルートマップ
- B2 帯広市及び幕別町マップ

付則C: 図面及びレイアウト

- C1 北愛国サービスパークレイアウト
- C2 陸別リモートサービスレイアウト

付則D: フォーム

- D1 宿泊予約申込書
- D1 エントリーブックレット申込書
- D1 車両レンタル予約
- D1 ヘリコプター登録申込書
- D1 無線局諸元調書

A.1 Itinerary

Rally 21-23 May 2010 Hokkaido		FIA ASIA-PACIFIC RALLY CHAMPIONSHIP		JAPAN AUTOMOBILE FEDERATION		rally & racing A.G.M.S.C HOKKAIDO	
Itinerary							
DAY 1 A				Friday 21 May 2010			
TC	Location	SS	Liaison	Total	Target	First	
SS		dist.	dist.	dist.	time	car due	
0	START DAY1 - Kita Aikoku Service Park					18:47	SECTION 1
1	Obihiro		0.18	0.18	0:10	18:57	
SS1	OBIHIRO 1	1.20				19:00	
1A	Overnight Parc Ferme In		0.64	1.84	0:05	19:05	
Totals		1.20	0.82	2.02			
DAY 1 B				Saturday 22 May 2010			
TC	Location	SS	Liaison	Total	Target	First	
SS		dist.	dist.	dist.	time	car due	
1B	RE-START DAY1 - Kita Aikoku Service Park Parc Ferme Exit / Service A In		0.00	0.00		6:00	SECTION 2
	Service A (Kita Aikoku)	(1.20)	(0.82)	(2.02)	0:10		
1C	Service A Exit					6:10	SECTION 2
	Refuel RZ 1	1.20	80.94	82.14			
	Distance to next refuel	50.28	56.82	107.10			
2	Sipirkakim		92.88	92.88	1:52	8:02	
SS2	SIPIRKAKIM REVERSE 1	25.12				8:05	
3	Kunneywa		5.01	30.13	0:30	8:35	
SS3	KUNNEYWA REVERSE 1	22.43				8:38	
4	Rikubetsu		18.01	40.44	0:44	9:22	
SS4	RIKUBETSU 1	2.73				9:25	
4A	Regroup and Technical Zone In		0.24	2.97	0:05	9:30	
4B	Regroup Exit / Service B In						
Flexi - Service B (Rikubetsu)		(50.28)	(116.14)	(166.42)	0:20		
4C	Service B Exit / Regroup In						SECTION 3
4D	Regroup Exit					10:25	
	Refuel RZ 2	50.28	56.82	107.10			
	Distance to next refuel	50.28	56.82	107.40			
5	Sipirkakim		33.56	33.56	0:45	11:10	
SS5	SIPIRKAKIM REVERSE 2	25.12				11:13	
6	Kunneywa		5.01	30.13	0:30	11:43	
SS6	KUNNEYWA REVERSE 2	22.43				11:46	
7	Rikubetsu		18.01	40.44	0:44	12:30	
SS7	RIKUBETSU 2	2.73				12:33	
7A	Regroup and Technical Zone In		0.24	2.97	0:05	12:38	
7B	Regroup Exit / Service C In						
Flexi - Service C (Rikubetsu)		(50.28)	(56.82)	(107.10)	0:20		
7C	Service C Exit / Regroup In						SECTION 4
7D	Regroup Exit					13:33	
	Refuel RZ 3	50.28	56.82	107.10			
	Distance to next refuel	47.55	50.01	97.56			
8	Sipirkakim		33.56	33.56	0:45	14:18	
SS8	SIPIRKAKIM REVERSE 3	25.12				14:21	
9	Kunneywa		5.01	30.13	0:30	14:51	
SS9	KUNNEYWA REVERSE 3	22.43				14:54	
	Refuel RZ 4	47.55	50.01	97.56			
	Distance to next refuel	2.40	86.02	88.42			
9A	Regroup In		116.77	139.20	2:50	17:44	
	Regroup				0:15		
9B	Regroup Exit					17:59	
10	Obihiro		0.03	0.03	0:05	18:04	
SS10	OBIHIRO 2	1.20				18:07	
11	Obihiro		0.55	1.75	0:06	18:13	
SS11	OBIHIRO 3	1.20				18:16	
11A	Parc Ferme and Technical Zone In		0.64	1.84	0:05	18:21	
11B	Parc Ferme Exit / Service D In						
Flexi - Service D (Kita Aikoku)		(49.95)	(156.56)	(206.51)	0:45		
11C	Flexi - Service D Exit					19:06	
11D	Overnight Parc Ferme In		0.27	0.27	0:05	19:11	
All cars must be returned to Parc Ferme no later than							(00:00)
DAY One Totals		151.71	330.34	482.05			

Itinerary Ver. 2.0T
10.01.07

Itinerary

DAY 2		Sunday 23 May 2010					
TC	Location	SS	Liaison	Total	Target	First	
SS		dist.	dist.	dist.	time	car due	
	START DAY2 - Kita Aikoku Service Park						
11E	Service E In					5:35	
	Service E (Kita Aikoku)	(0.00)	(0.27)	(0.27)	0:10		
11F	Service E Exit					5:45	
	Refuel RZ 5	2.40	86.02	88.42			
	Distance to next refuel	19.02	107.29	126.31			
12	Otofuke		30.08	30.08	0:44	6:29	
SS12	OTOFUKE 1	6.29				6:32	
13	Nupripake		68.62	74.91	1:22	7:54	
SS13	NUPRIPAKE 1	12.73				7:57	
	Refuel RZ 6	19.02	107.29	126.31			
	Distance to next refuel	26.25	97.80	124.05			
14	Ashoro		11.57	24.30	0:30	8:27	
SS14	ASHORO 1	9.18				8:30	
15	Honbetsu		31.47	40.65	0:45	9:15	
SS15	HONBETSU 1	10.78				9:18	
16	Otofuke		33.75	44.53	0:48	10:06	
SS16	OTOFUKE 2	6.29				10:09	
16A	Regroup and Technical Zone In		29.60	35.89	0:45	10:54	
16B	Regroup Exit / Service F In						
	Flexi - Service F (Kita Aikoku)	(45.27)	(205.09)	(250.36)	0:20		
16C	Service F Exit / Regroup In						
16D	Regroup Exit					11:49	
	Refuel RZ 7	26.25	97.80	124.05			
	Distance to next refuel	12.73	96.66	109.39			
17	Nupripake		88.10	88.10	1:44	13:33	
SS17	NUPRIPAKE 2	12.73				13:36	
	Refuel RZ 8	12.73	96.66	109.39			
	Distance to next refuel	21.16	94.82	115.98			
18	Ashoro		11.57	24.30	0:30	14:06	
SS18	ASHORO 2	9.18				14:09	
19	Honbetsu		31.47	40.65	0:45	14:54	
SS19	HONBETSU 2	10.78				14:57	
20	Obihiro		59.73	70.51	1:11	16:08	
SS20	OBIHIRO 4	1.20				16:12	
20A	Service G In		0.64	1.84	0:08	16:20	
	Service G (Kita Aikoku)	(33.89)	(191.51)	(225.40)	0:10		
20B	Service G Exit / Finish Regroup In					16:30	
	Podium Finish					16:40	
	DAY Two Totals	79.16	396.87	476.03			

SECTION 6

SECTION 7

Note 1 : At the 20 min service, crew have a maximum of 25 min to move their cars into the Service Park.

Note 2 : At the 45 min service, crew have a maximum of 50 min to move their cars into the Service Park.

TOTALS OF THE RALLY						
	SS	Liaison	Total	% of	%	
Day 1 - 11 SS	151.71	330.34	482.05	Special	31.4%	
Day 2 - 9SS	79.16	396.87	476.03	Stages	16.6%	
Total - 20 SS	230.87	727.21	958.08		24.1%	

Itinerary Ver. 2.0T
10.01.07

■ ■ ■ A.2 過去のラリー北海道との比較 ■ ■ ■ ■ ■

2010年のアイテナリーは全体的に昨年に類似していますが、一部リバースで使用しています。

DAY1においては昨年と同様に、5月21日金曜日のセレモニアルスタート後にOBIHIROステージをSS1として走行するDAY1Aと、5月22日土曜日のDAY1Bで構成されます。

セレモニアルスタートを見た観客がSS1のOBIHIROステージも見ることができる構成としています。OBIHIROステージはSSSとして運営いたします。

DAY1Bでは、陸別のリモートサービスを基点に、昨年使用した足寄町と陸別町にまたぐSIPIRKAKIMと陸別町のKUNNEYWAステージを逆走で使用し、RIKUBETSUステージOBIHIROステージを加えた構成となっています。北愛国サービスに戻る際に、OBIHIROステージの2回走行を予定しています。

DAY2では昨年のOTOFUKEステージ(昨年のSINOTCAKI)とNUPRIPAKEステージとHONBETSUステージにASHOROステージ(過去のPAWSE KAMUY)を加えた構成としています。

今年は観客ステージ名を開催地の地名に変更いたしました。昨年のSINOTCAKIはOTOFUKEステージに、過去に使用したPAWSE KAMUYはASHOROステージとして変更いたしました。

2009	2008	2007	2006	2005	2004	2003	2002
SS1/10/11/20 OBIHIRO (1.20km)							
SS1/10/11/18	SS13/18 (R)	未使用	未使用	未使用	未使用	未使用	未使用
2009年に使用したSSS							
SS2/5/8 SIPIRKAKIM REVERSE (25.12km)							
SS4/7/9 (R)	SS4/8 (R)	一部使用	未使用	一部使用	未使用	SS10/14 (R)	
2009年で使用したコースを逆走							
SS3/6/9 KUNNEYWA REVERSE (22.43km)							
SS3/6/8 (R)	Purayとして 一部使用	一部使用	一部使用	一部使用	一部使用	未使用	未使用
2009年に使用したコースを逆走し、ショートカット							
SS4/7 RIKUBETSU (2.73km)							
SS2/5	SS1/5	SS1/5	SS4/8	SS4/8	SS4/8/12/17 2.80km	SS8/12 2.80km	SS9/13 3.51km
スペクテーター用ショートステージ							
SS12/16 OTOFUKE (6.29km)							
SS12/15	SS12/17 6.28km	SS9/13 6.28km	SS9/13 6.28km	SS12/16 (R)	未使用	未使用	
昨年までのSINOTCAKI							
SS13/17 NUPRI PAKE (12.73km)							
SS13/16	SS10/15 12.67km	未使用	SS10/14 12.67km	未使用	SS11/16 一部使用	未使用	未使用
2006、2008、2009年に使用							
SS14/18 ASHORO (9.18km)							
未使用	SS9/14 (R)	未使用	未使用	SS11/15 9.03km	SS10/15 (R)	未使用	
過去のPAWSE KAMUY。2004、2005、2008年に使用							
SS15/19 HONBETSU (10.78km)							
SS14/17 10.78km	SS11/16 10.74km	SS4/8 10.74km	未使用	未使用	未使用	未使用	未使用
2007～2009年に使用							

(R)・・・リバース使用

■ ■ ■ A.3 レッキスケジュール ■ ■ ■ ■ ■

レッキは以下のスケジュールに従って行ってください。詳細につきましては、特別規則書とラリーガイド2をご覧ください。

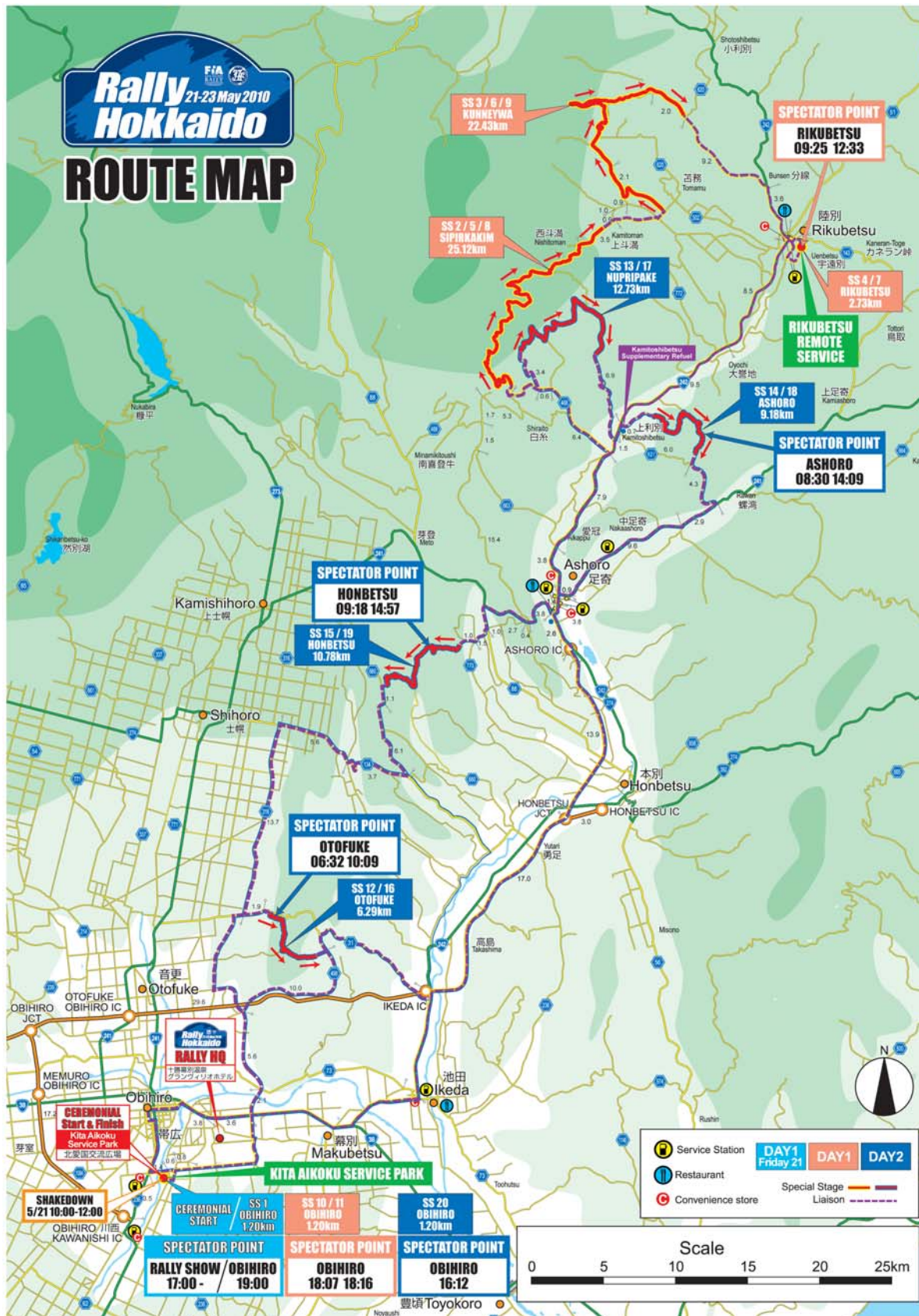
APRC & アジアカップ参加者	5月19日(水)	14時00分～
全参加者	5月20日(木)	07時00分～
全日本ラリー選手権参加者	5月21日(金)	06時00分～

Rally 21-23 May 2010 Hokkaido

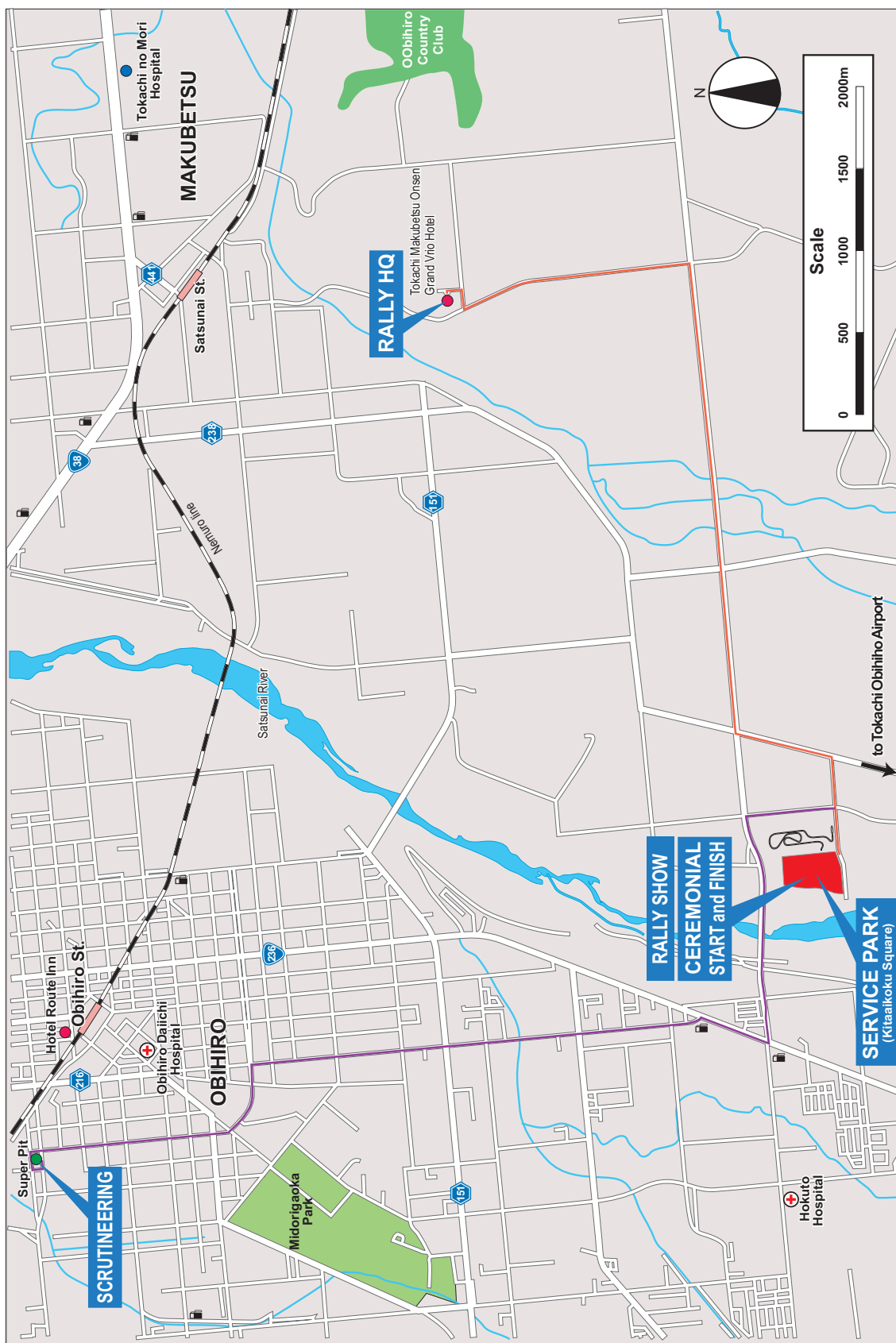


rally & racing
A.G.M.S.C
HOKKAIDO

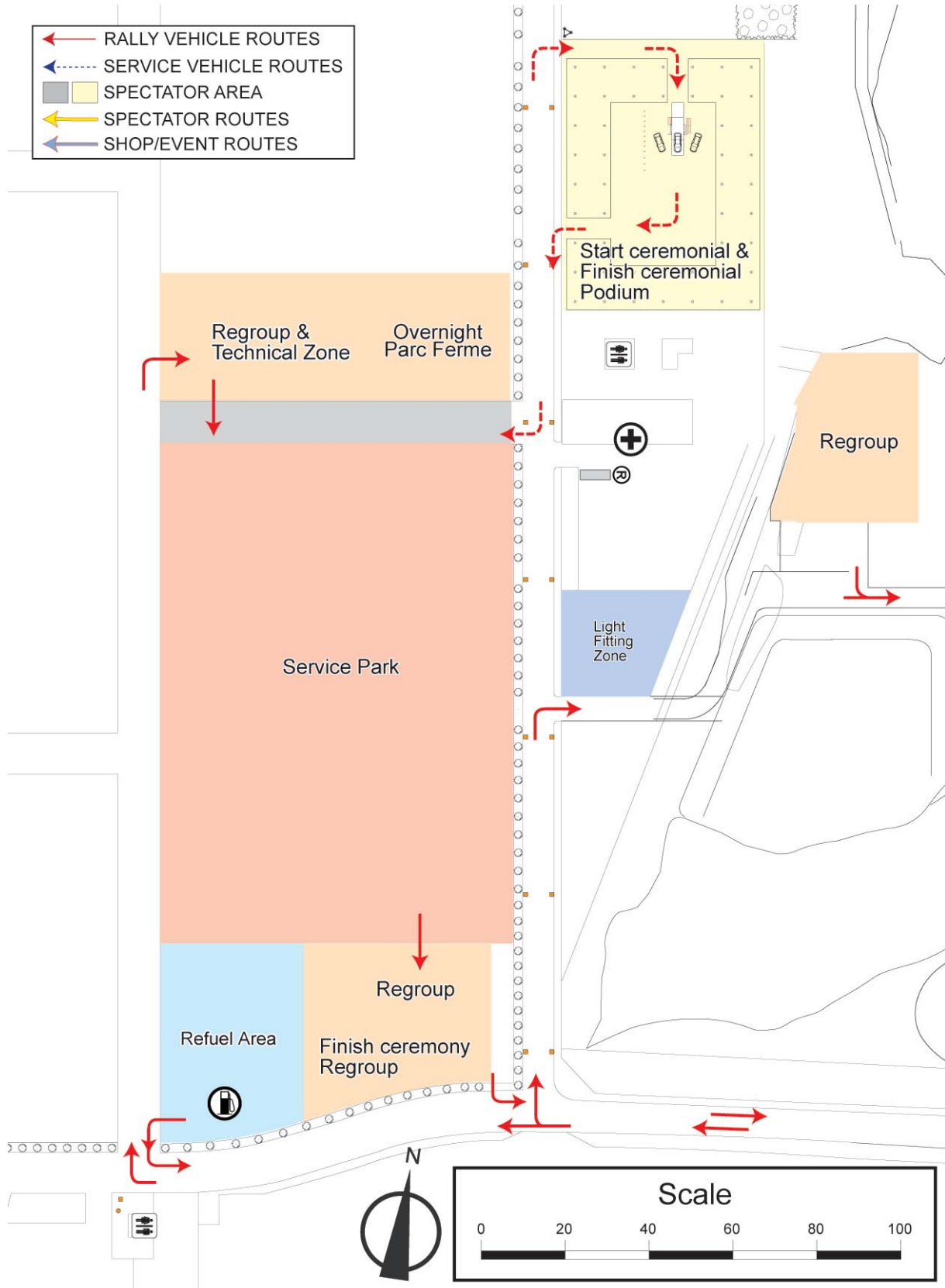
B.1 Route Map



■ ■ ■ B.2 Map of Obihiro city and Makubetsu town ■ ■ ■ ■ ■



C1 Kita Aikoku Service Park Layout



C2 Rikubetsu Remote Service Layout

